

ENFERMEDAD DE SEVER

¿QUE ES LA ENFERMEDAD DE SEVER?

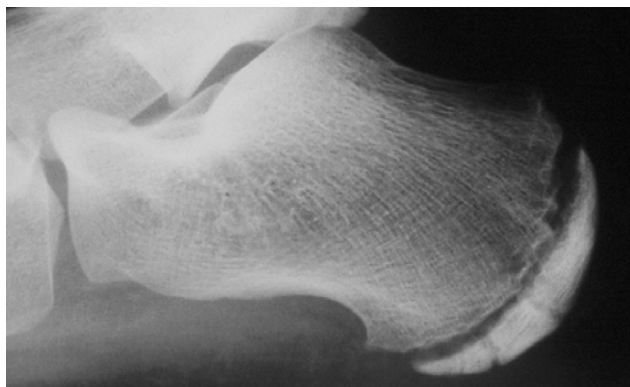
Se trata de una lesión del talón o parte posterior del Calcáneo, por sobrecarga del tendón de Aquiles. Fue descrita por Sever en 1912.

Es la causa mas frecuente de dolor en el talón, durante el crecimiento.

Se presenta en niños entre los 7-13 años y 6 veces mas en niños que en niñas.

¿CÓMO ES LA SINTOMATOLOGÍA?

El dolor aparece después de haber efectuado deporte o una caminata, o a veces aparece sin causa aparente. Puede ser en un talón o en los dos. Se acompaña de dificultad para caminar, en ocasiones incluso cojera. Puede existir tumefacción en el talón. Si aprieta en la parte posterior del pie, puede doler.



La imagen muestra el engrosamiento de la zona posterior del talón. La radiología lateral del pie, muestra la parte posterior del calcáneo más denso y en ocasiones fragmentado.

¿CUÁL ES SU TRATAMIENTO?

Primero debe disminuir la actividad deportiva o suspenderla durante un tiempo. Hielo tres veces al día sobre el talón doloroso, analgésicos y/o anti-inflamatorios, en la fase aguda.

Tratamiento con ultrasonidos en la fase crónica.

Alza en zapatos para relajar el tendón de Aquiles.

Inmovilización con ortésis para disminuir la carga sobre el calcáneo, en casos que no respondan a las medidas comentadas anteriormente.

¿PUEDE PREVENIRSE?

Los ejercicios de estiramiento de los tendones de la pierna, pueden prevenir la enfermedad de Sever.

¿SE PUEDE PRACTICAR DEPORTES?

Cuando el dolor ha desaparecido, en un plazo de dos semanas a dos meses.

¿PUEDE QUEDAR SECUELA?

De evolución espontánea en la mayoría de los casos, no deja secuelas a largo plazo. Sin embargo si el dolor no desaparece en el plazo de dos meses, hay que acudir de nuevo al médico.